



Dźwig platformowy  
**Easy Move**

Wygodny, cichy i elegancki.

**VIMEC**  
*Easy moving*

**EASY MOVE**

**VIMEC**  
*Easy moving*

- Zajmuje minimalną przestrzeń niezbędną dla zapewnienia komfortu i bezpieczeństwa użytkownika
- Duża różnorodność wystrojów platformy pozwala dopasować wygląd platformy do miejsca instalacji
- Przystosowana do instalacji zarówno wewnątrz, jak i na zewnątrz budynku
- Szybki montaż, nie wymaga uciążliwych prac budowlanych
- Udźwig aż do 400 kg
- Telefon w kabinie oraz kurtyny świetlne ze wszystkich stron, gdzie kabina jest otwarta, zapewniają dodatkowy komfort i bezpieczeństwo użytkownika
- Gwarantowana jakość Vimec



#### **Design**

Vimec przykłada dużą wagę do estetyki swych produktów, starannie dobierając wykończenia i materiały, zapewniające komfort użytkownika. Dbłość o najmniejszy detal świadczy o pasji, z jaką wykonujemy naszą pracę.

  
MADE IN ITALY

➤ **Easy Move** odpowiada wymaganiom różnych użytkowników: jest dobrym rozwiązaniem problemu likwidacji barier w budynkach użyteczności publicznej z uwzględnieniem wszelkich wymogów estetycznych, oraz dla osób poruszających się na wózkach inwalidzkich, które chcą przemieścić się pomiędzy piętrami własnego domu.

#### ➤ **Uniwersalność**

Platforma **Easy Move** jest urządzeniem, które łatwo dopasowuje się do każdego otoczenia dzięki projektowaniu i produkowaniu jej „na miarę” do konkretnego miejsca przeznaczenia – zarówno wewnątrz i na zewnątrz budynku. Dostępna w wersjach **od dwóch do pięciu przystanków** jest **idealnym** rozwiązaniem dla **obiektów już istniejących** i poddawanych renowacjom, jak również do **nowo powstających** – **nie wymaga specjalnych robót budowlanych**.



#### ➤ **Elastyczność**

Platforma **Easy Move** jest urządzeniem przygotowywanym „na miarę” nie tylko pod względem **funkcjonalności**, ale dostosowuje się również do specyfiki i wymogów estetycznych otoczenia dzięki szerokiej gamie dostępnych kolorów i elementów wykończenia. Pasuje do obiektów użyteczności publicznej i domów mieszkalnych.

#### ➤ **Wygoda i bezpieczeństwo**

Platforma **Easy Move** jest cicha, komfortowa i bezpieczna w użytkowaniu dzięki awangardowym rozwiązaniom technicznym. Jest wyposażona w łatwe w użyciu oraz odpowiednio zabezpieczone elementy sterujące.

#### **Doświadczenie**

Vimec jest liderem na rynku; od 1980 roku projektuje i realizuje rozwiązania „pod wymiar”, pozwalające podnieść komfort życia i zapewniające wygodne przemieszczanie się po domu oraz w miejscach użyteczności publicznej.



## KOLORY ŚCIANY KABINY

### SERIA COLOR



Grey  
(standard)



Beige  
(standard)



Blue  
(standard)



Rosso  
(standard)

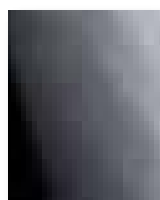


Ral speciali  
a richiesta

### SERIA VETRO



Trasparente



Grigio Fumè

### SERIA LEGNO



Acero  
(standard)



Ciliegio  
(standard)

### SERIA STEEL



Silver

### SERIA INOX



Lino lucido

## KOLORY KONSTRUKCJI SAMONOŚNYCH

### SERIA GUMA



Grigio a bolli  
(standard)



Grigio chiara



Grigio scuro

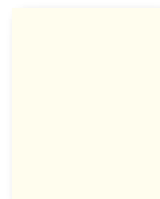
### SERIA LEGNO



Pero selvaggio



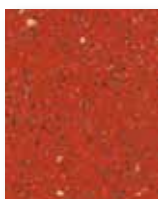
VIMEC 7040  
(standard)



Ral 1013  
avorio chiaro



Ral 9023  
grigio scuro perlato



Rosso carminio

**Easy Move** oferuje ponad sto spersonalizowanych rozwiązań, począwszy od wyboru ścian kabiny, dostępnych w szerokiej gamie kolorów i wykończeń, do podestu wykonanego z materiałów najwyższej jakości i w różnych odcieniach. Także struktura nośna może być dostosowana do indywidualnych potrzeb klienta, tak by odpowiednio się komponowała z kolorystyką i stylem otoczenia.

# AKCESORIA

## Drzwi



Automatyczne telescopowe drzwiowe

Dzięki możliwości doboru materiałów, kolorów i jedynych w swoim rodzaju rozwiązań, korzystanie z platformy Easy Move jest wyjątkowo komfortowe.



Eleganckie panoramiczne dwuskrzydłowe



Panoramyczne w ramie aluminiowej



Stalowe wzmocnione Panoramiczne



Stalowe wzmocnione z małym świetlikiem

# AKCESORIA

## Panel

- A) Kluczyk elektronicznej kontroli dostępu „e-button”
- B) Przycisk alarmowy
- C) Wskaźnik obciążenia platformy



Panel sterowania



Panel przycisków na kondygnacjach

- A) Piętrowskazywacz LCD (w opcji)
- B) Przycisk wezwania platformy: podświetlony na zielono, gdy platforma jest wolna, czerwony, gdy platforma jest zajęta
- C) Głośnik (w opcji)
- D) Kluczyk elektronicznej kontroli dostępu „e-button” (w opcji)

# AKCESORIA

## Poręcz



Poręcz zintegrowana z panelem sterowania

## Oświetlenie Kabiny



Listwa LED (standard)



„Rozgwieżdżone niebo”

# Easy Move

## Dobry i gustowny wybór

- Platforma **Easy Move** jako winda domowa zapewniająca wysoki komfort użytkowania oraz podnosząca prestiż domu.

**Easy Move** to optymalna propozycja dla osób, które przykładają dużą wagę do komfortu własnego oraz domowników.

To wygodne i bezpieczne urządzenie idealnie wkomponuje się w wystrój waszego domu i podniesie jego prestiż.

- Easy Move** pomaga na co dzień.

Platforma **Easy Move** umożliwia wygodny transport zakupów, wózków dziecięcych oraz wszelkich ciężkich i nieporęcznych przedmiotów. Dzięki cichej pracy nie zakłóca spokoju innych domowników.

- Zrobiona „na miarę”.

Twój dom zasługuje na urządzenie przygotowane i specjalnie dostosowane pod względem funkcjonalności i wzornictwa do Twojego domu. Dzięki bogatej gamie kolorów i elementów wykończeniowych **Easy Move** będzie harmonizować z każdym wnętrzem i pasować do każdego domu.

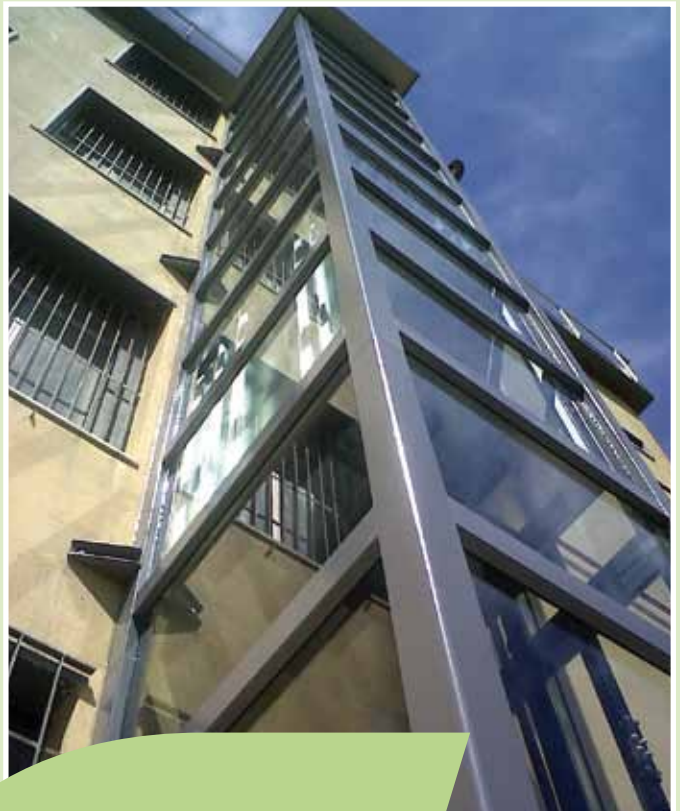
- Niezawodny

Dzięki zastosowanym technologiom urządzenie **Vimec** jest nowoczesne pod każdym względem. Producent gwarantuje redukcję kosztów konserwacji, dzięki wysokiej jakości konstrukcyjnej urządzenia.



### Bezpieczna.

Korzystanie z platformy **Easy Move** daje poczucie wygody i bezpieczeństwa w codziennym użytkowaniu.



## Konstrukcja samonośna szybu.

Platforma **Easy Move** może być dostarczona z samonośną konstrukcją szybu zaprojektowaną i przygotowaną do instalacji w każdym niemalże miejscu dzięki jej uniwersalności i wzornictwu. Możliwość dobrania kolorystyki oraz rodzaj wypełnienia szybu czynią konstrukcję idealnym rozwiązaniem dla każdego użytkownika, a instalacja „pod wymiar” sprawdza się nawet w trudnych warunkach architektonicznych.

Platforma **Easy Move** instalowana na zewnątrz budynków nie wymaga konstrukcyjnych prac budowlanych; montaż jest realizowany szybko i profesjonalnie dzięki sieci autoryzowanych i przeszkolonych przedstawicieli.



# DANE TECHNICZNE

- Easy Move stworzona przez Vimec jest hydrauliczną platformą pionową o wszechstronnym zastosowaniu:
- Łatwą w dopasowaniu do indywidualnych potrzeb klienta
- Idealną do likwidacji barier architektonicznych w budynkach już istniejących i rekonstruowanych (łatwa instalacja w istniejącym szybie) oraz w nowo powstających – brak specjalnych robót budowlanych, nie potrzeba pomieszczenia na maszynownię lub podszybia
- Zamiast podszybia wymaga jedynie niewielkiego zagłębienia w podłożu – 12 cm lub 14 cm dla szybu samonośnego
- Zasilana jest prądem o standardowym napięciu 220/240 V, a zużycie energii wynosi 1,8 kW
- Zgodność z europejską dyrektywą maszynową 42/2006**
- Urządzenie jest **automatyczne** w przypadku zamontowanych w **kabinie drzwi teleskopowych**.

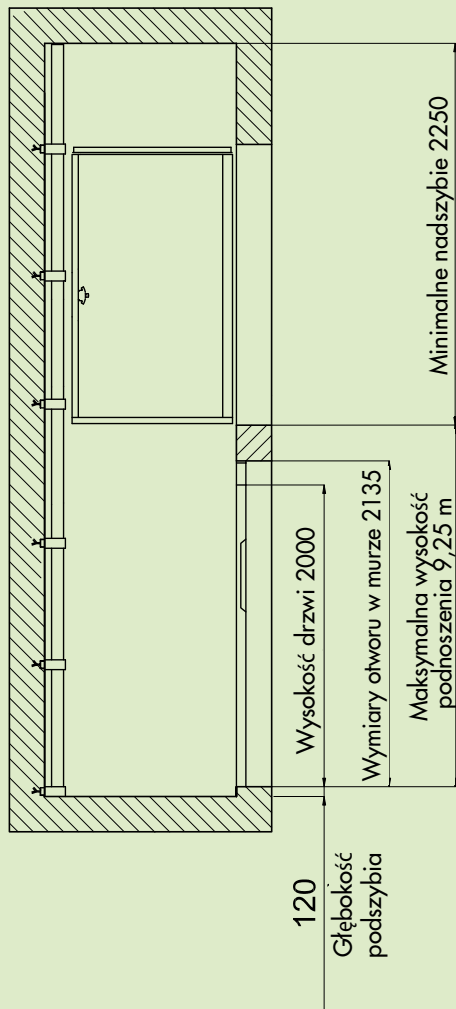
## EASY MOVE

<b>Udźwig</b>	400 Kg
<b>Wysokość podnoszenia</b>	9,25 m
<b>Prędkość</b>	0,15 m/s
<b>Sez. Podszybie</b>	PODSZYBIE 120mm / DLA KONSTRUKCJI SAMONOSNEJ 140 mm
<b>Kabina „zamknięta” za pomocą ścian lub kurtyn świetlnych</b>	
<b>Kaseta wezwań na kondygnacji „Simple Touch”</b>	
<b>System „Soft” łagodnego startu i zatrzymania</b>	
<b>Urządzenie komunikacyjne – telefon</b>	
<b>Automatyczny system poziomowania do</b>	+/- 20 mm
<b>Dach nośny</b>	
<b>Homologowany zawór bezpieczeństwa chwytacza</b>	
<b>Homologowane elektryczne urządzenia ryglujące zgodne z Normą</b>	UNI EN 81-2
<b>Układ elektryczny</b>	
<b>Moc</b>	1,8 kW
<b>Napięcie zasilania</b>	230V-jednofazowe
<b>Napięcie zasilania silnika</b>	230V
<b>Napięcie dodatkowego zasilania</b>	24V

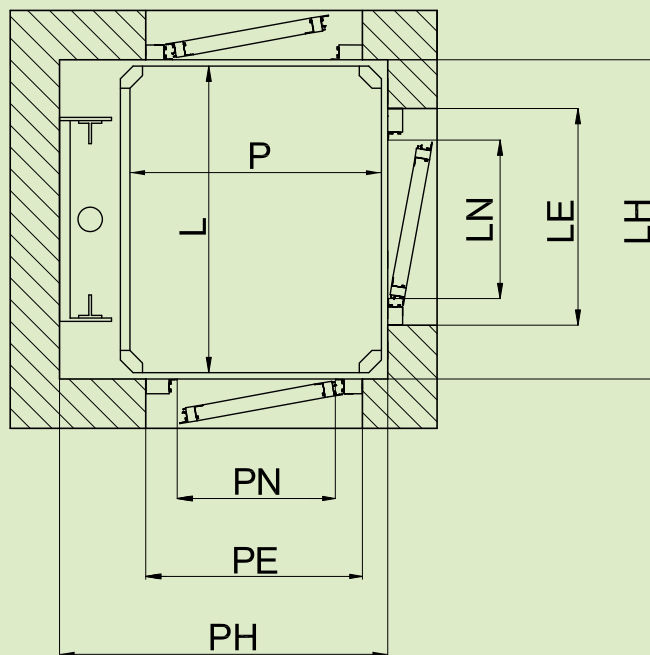
### 8 standardowych wariantów wymiarów podestu platformy

900x900	1000x1250	1250x1000	1250x1250
1300x1030	1400x1000	1400x1100	1460x1170

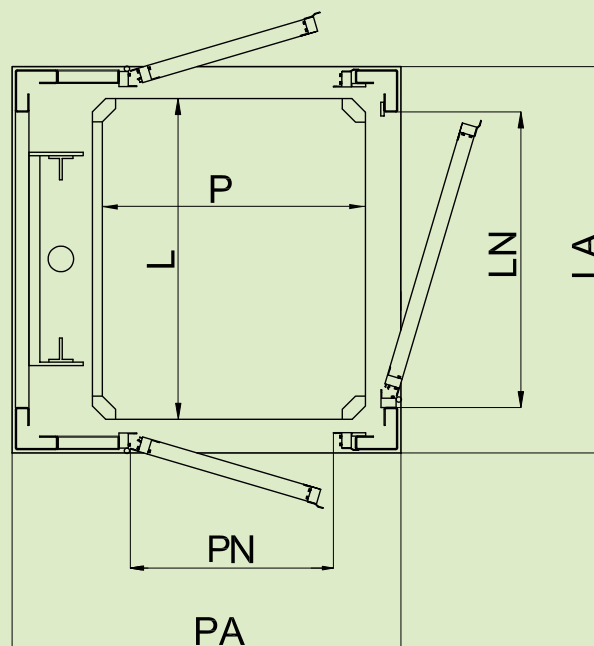
# WYMIARY I WYMAGANA PRZESTRZEŃ



## SZYB MUROWANY



## KONSTRUKCJA



### Legenda

- L: Szerokość kabiny
- P: Głębokość kabiny
- LH: Szerokość szybu murowanego
- PH: Głębokość szybu murowanego
- LA: Szerokość konstrukcji samonośnej
- PA: Głębokość konstrukcji samonośnej
- LN: szerokość drzwi w świetle
- LE: Przestrzeń konieczna dla drzwi

NB: dodać 45 mm dla każdej dodatkowej ściany kabiny

## SZYB MUROWANY

Kabina	L	900	1250	1400	770	850	1250
	P	850	1000	1100	950	1250	1250
Szyb	LH	930	1280	1430	800	880	1280
	PH	1090	1240	1340	1190	1490	1490

## KONSTRUKCJA SZYBU SAMONOŚNEGO

Kabina	L	900	1250	1400	850	1250
	P	850	1000	1100	1250	1250
Szyb	LA	1045	1395	1545	995	1395
	PA	1195	1345	1445	1595	1595

## Easy Move: stosowny przy dużych obciążeniach

### E07 HD

W przypadkach, kiedy wymagana jest platforma o większym udźwigu i rozmiarach niż E07, idealnym rozwiązaniem jest platforma E07 Heavy Duty. Znakomicie nadaje się do przewożenia osób na noszach, łóżkach szpitalnych oraz we wszelkich sytuacjach, kiedy potrzeba większej przestrzeni w kabinie bez skomplikowanych prac budowlanych i przeróbek budynku.



### 10 standardowych wariantów wymiarów podestu platformy

1400x1300	1400x1400	1600x900	1600x1000	1800x900	1800x1000
2000x900	2000x1000	2200x900	2200x1100		

Udźwig: od 500 do 600 kg

Wysoko podnoszenia: 8,5 m

Dane są orientacyjne i nie są zobowiązujące. Firma Vimec zastrzega sobie prawo do wprowadzania wszelkich modyfikacji, jeśli uzna je za stosowne.

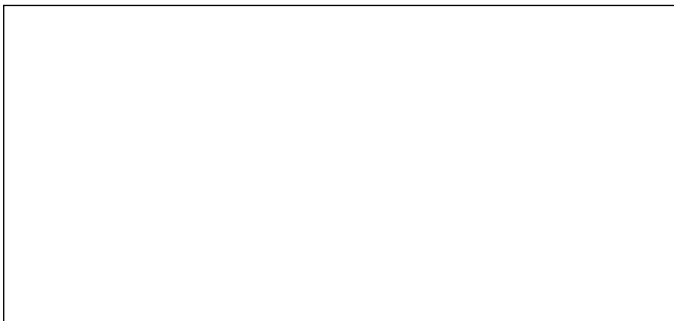


Vimec s.r.l. - Via Parri, 7 - 42045 Luzzara - Reggio Emilia - Italy

Tel. + 39 0522 970 666 Fax +39 0522 970918

[www.vimec.biz](http://www.vimec.biz) [info@vimec.biz](mailto:info@vimec.biz)

Vimec za granicą: Madryt (Hiszpania), London (United Kingdom), Avignon (Francja), Warszawa (Polska)



COMPANY  
WITH QUALITY SYSTEM  
CERTIFIED BY DNV  
= UNI EN ISO 9001/2008 =



156/N

7510241-230112

## Gwarancja

Gwarancja wynosi do 24 miesięcy od daty zainstalowania urządzeń.

Partner Support Program (Program Wspierania Partnerów): Vimec oferuje swoim Partnerom na całym świecie wzięcie udziału w specjalnym programie, który ma na celu wspieranie ich działalności i rozwoju, a w rezultacie oferowanie użytkownikom produktów firmy Vimec lepszego serwisu i obsługi. Program zakłada przedstawienie oraz wdrożenie koncepcji "accessibility" poprzez szkolenia i treningi prowadzone zarówno w dziedzinie analizy rynku, strategii sprzedaży i marketingu, jak i zagadnień technicznych związanych z montażem i serwisem urządzeń. Proponujemy również pomoc przy organizowaniu spotkań i seminariów dla określonych grup klientów oraz targów i ekspozycji urządzeń Vimec. Bliska współpraca z naszymi Partnerami pozwala nam pogłębiać naszą wiedzę dotyczącą specyfiki poszczególnych rynków i obszarów działania oraz określać ich różnicowane potrzeby. Dzięki temu możemy projektować właściwe produkty oraz udoskonalać już istniejące. PSP program oraz nasze wysiłki zawsze zmierzają ku coraz lepszej współpracy z naszymi Partnerami w celu usatysfakcjonowania naszych wspólnych Klientów.